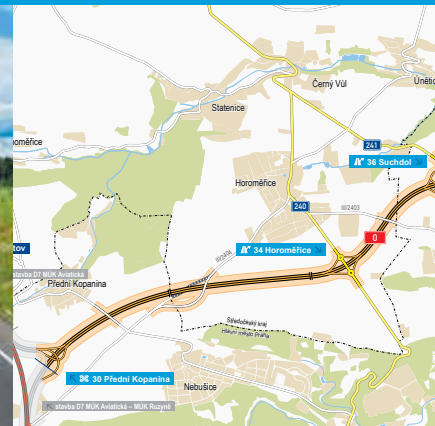
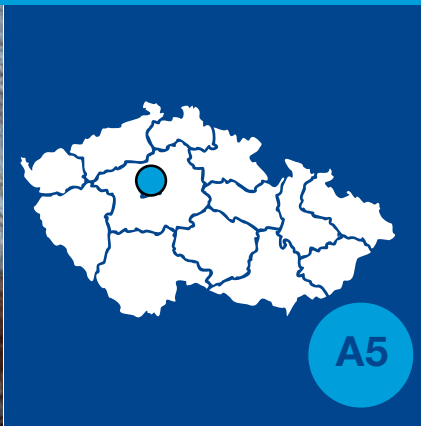


Dálnice D0

úsek 518 Ruzyně–Suchdol

INFORMAČNÍ LETÁK, stav k 09/2019



ŘEDITELSTVÍ SILNIC A DÁLNIC ČR

úsek 518 Ruzyně – Suchdol

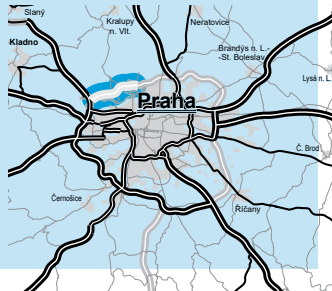
DOPRAVNÍ VÝZNAM STAVBY

Stavba „D0 518 Ruzyně – Suchdol“ je součástí Silničního okruhu kolem Prahy. Po svém dokončení bude tento okružní soubor staveb propojovat 9 dálnic a 2 silnice I. třídy směřujících z Prahy do okolních krajů a států.

Tato stavba spolu s navazující stavbou „D0 519 Suchdol – Břežiněves“ propojuje dálnice D7 a D8. Významně zkracuje vzdálenost a čas potřebný k průjezdu ve směru západní Čechy – východní Čechy, resp. západní Čechy – severní Čechy. Zároveň bude mít pozitivní vliv na městský okruh v severozápadním segmentu, který je dnes využíván osobní dopravou pro spojení západ – sever.

Pražský okruh má celorepublikový dopravní význam. Převádí tranzitní dopravu ze zastavěného území Prahy na novou kapacitní komunikaci vedoucí v maximální možné vzdálenosti od sídel. Na této nové komunikaci dálničního typu budou realizovány stavebně-technická opatření snižující zatížení obyvatelstva nadměrným hlukem a jinými negativními vlivy silného provozu.

V průchodu mezi Starým a Novým Suchdolem je navržen tunel délky 1970 m. Pražský okruh rovněž rozvádí příměstskou dopravu po okrajích hlavního města Prahy.



UMÍSTĚNÍ A POPIS STAVBY

Předmětná stavba „D0 518 Ruzyně – Suchdol“ začíná v km 29,990 na MÚK Přední Kopanina a končí v 38,250 za MÚK Rybářka. Tento úsek Pražského okruhu měří 8260 m a je navržen v kategorii D 34/100.

Stavba původně navazovala na stavbu „D0 517 Řepy – Ruzyně“ za MÚK Evropská v km 28,913. Kvůli výstavbě nové přistávací dráhy letiště Ruzyně je potřeba přeložit silnici I/7 v úseku MÚK Ruzyně – MÚK Aviatická a úsek Pražského okruhu km 27,913 – 29,990 bude postaven v rámci stavby „D7 MÚK Ruzyně – MÚK Aviatická“. Nově stavba začíná v km 29,990 za odpojením větve Ruzyně – D7. S dálnicí D7 je navržena výstavba MÚK Přední Kopanina. Tvar křižovatky je rozštěpný, větve jsou navrženy jako dvoupruhové.

Dále je trasa vedena v pravostranném oblouku v mírném zářezu mezi Nebušicemi a Přední Kopaninou. V km 31,2 je navržen služební sjezd pro otáčení vozidel údržby, který využívá nadjezd na přeložce ulice K Tuchoměřicím. Severně od Nebušic stavba podchází pod nadjezdem přeložky silnice III/2404. Tato silnice bude přeložena v délce 1150 m a v kategorii S 7,5/70.

Stavba je vedena v přímé linii mezi Nebušicemi a Horoměřicemi. Se silnicí II/240 je v km 34,4 navržena MÚK Horoměřice. Tvar křižovatky je projektován jako kosodelný. Silnice II/240 bude přeložena v délce 605 m a v kategorii S 9,5/70. Dvěma protisměrnými oblouky prochází stavba mezi Horoměřicemi a Suchdolem. Severozápadně od Výhledu bude s přeložkou silnice II/241 postavena MÚK Suchdol v km 35,9, jejíž tvar je trubkovitý.

Za křižovatkou je trasa vedena v tunelu Suchdol délky 1970 m a světlosti 2x17 m, kterým stavba prochází Starým a Novým Suchdolem. V tunelu budou v každém směru vedeny tři jízdní pruhy a jeden odstavný pruh. Tunel bude budován jako hloubený, nejprve bude odtěžen povrch na úroveň stropu, poté budou realizovány hloubené stěny tunely a následně proběhne výstavba stropu tunelu. Tato konstrukce bude zasypána do původní úrovně terénu. Pod takto vytvořenou konstrukcí proběhne čelní odtěžování zeminy v tubusech tunelu.

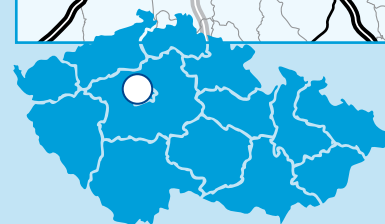
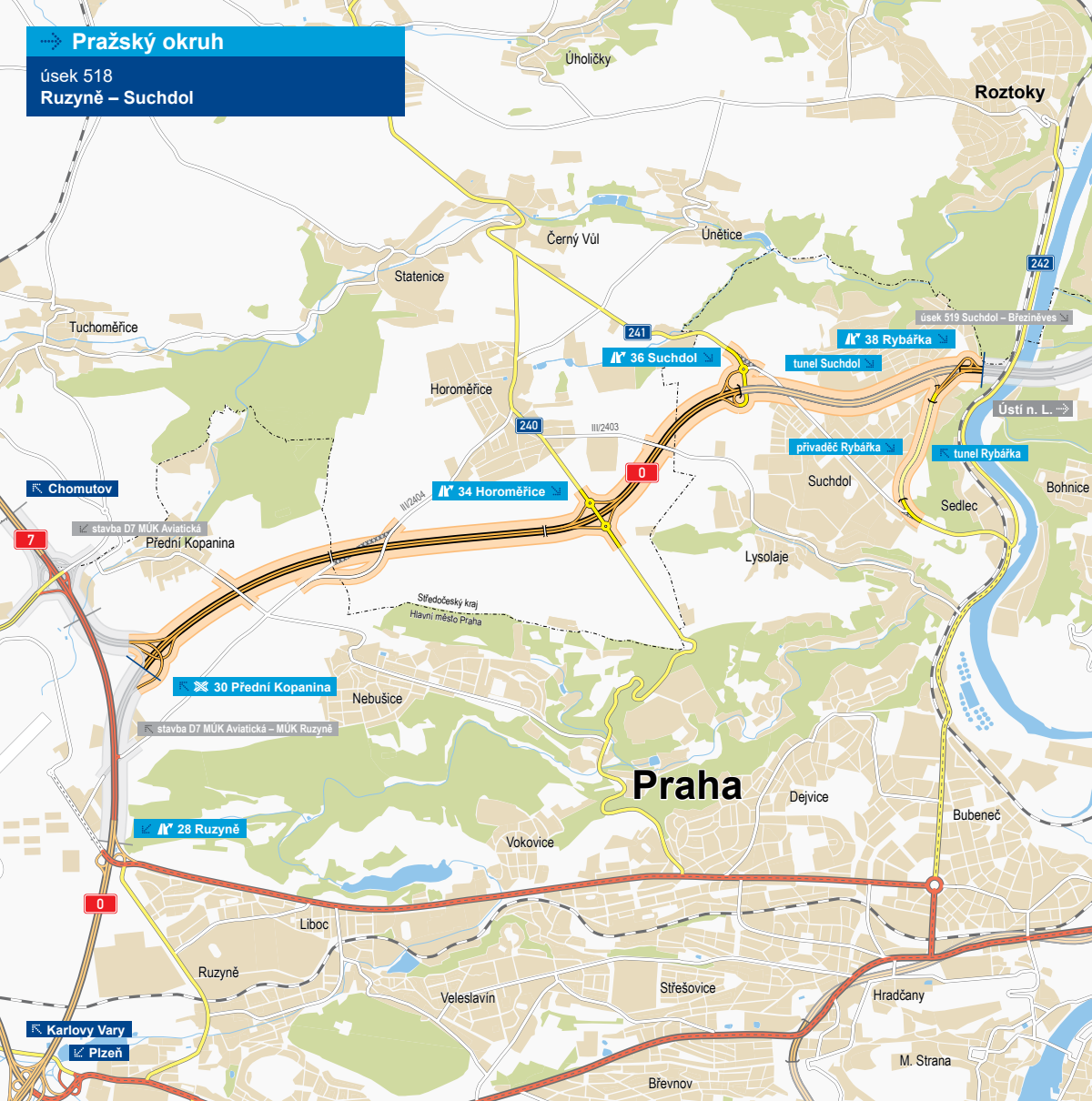
Za tunelem je v km 38,0 navržena další MÚK, a to Rybářka se stejnojmenným přivaděčem. Tvar křižovatky je trubkovitý. Stavba končí v km 38,250 před operou mostu přes Vltavu.


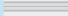
Přivaděč Rybářka je dlouhý 1860 m a je projektován v kategorii MS2 9/9/50. Pomocí přivaděče bude Pražský okruh propojen z MÚK Rybářka s ulicí Kamýčká s napojením na úrovni ulice K Vinici. Velká část přivaděče je vedena v hloubeném tunelu délky 900 m a světlosti 12 m. V tunelu budou vedeny dva jízdní pruhy se zpevněnou krajnicí a oboustrannými chodníky.

Pro minimalizaci vlivu na ŽP z dopravy je trasa vedena v zářezu a v tunelových objektech. Součástí trasy budou protihlukové valy s plynulým přechodem do terénu, protihlukové stěny a v případě nutnosti i nízkohlukové povrchy komunikací. Na svazích komunikací bude umístěna zeleň, která bude snižovat prašnost v okolí komunikací.

→ Pražský okruh

úsek 518
Ruzyně – Suchdol



-  řešená stavba
-  jiné stavby



0 1 2 km

Geografická data poskytl VGHMÚř Dobruška, © MO ČR, 2008

 ROADMEDIA



ŘEDITELSTVÍ SILNIC A DÁLNIC ČR

úsek 518 Ruzyně – Suchdol

STAV PŘÍPRAVY / REALIZACE

Koncept technické studie byl odevzdán 02/2018 a v 06/2018 byl odevzdán její čistopis. Technická studie posloužila následně jako podklad pro zpracování Oznámení EIA. Ke zveřejnění oznámení došlo dne 5. 9. 2019. Dalším krokem v rámci procesu EIA bude zahájení zjišťovacího řízení, které určí, zda bude muset být záměr stavby dále řešen podle zákona o posuzování vlivu stavby na životní prostředí.

V 01/2019 byly zahájeny práce na oznámení záměru projektu.

EIA	ZP	UR	SP	VŘ	ZS	UP
2021	2022	2023	2025	2025	2026	2028

Význam zkratk: EIA: Stanovisko EIA • ZP: Schválení záměru projektu • UR: Vydání územního rozhodnutí • SP: Vydání stavebního povolení • VŘ: Vyhlášení výběrového řízení • ZS: Zahájení výstavby • UP: Uvedení do provozu

DATA O STAVBĚ

Hlavní trasa:

délka: 8260 m
kategorie: D 34/100

Tunely:

počet: 2 (Suchdol, Rybářka)
celková délka: 2870 m

Mostní objekty:

počet: 8
z toho nadjezdů: 8
celková délka mostů: 586 m

Mimoúrovňové křižovatky:

MÚK Přední Kopanina, MÚK Horoměřice, MÚK Suchdol, MÚK Rybářka
celková délka větví: 6359 m

Protihlukové stěny:

počet: 6 (celková délka: 1936 m)

Přeložky ostatních komunikací:

počet: 18
z toho přivaděč Rybářka: MS2
9/9/50, 1860 m
silnice II. třídy: 2 (délka: 1371 m)
silnice III. třídy: 2 (délka: 1571 m)
místní komunikace: 5 (délka: 538 m)
obslužné komun.: 2 (délka: 1515 m)
polní cesty: 6 (délka: 4665 m)
celková délka: 11 520 m

Název stavby:

D0 518 Ruzyně – Suchdol

Místo stavby:

Hlavní město Praha, Středočeský kraj

Katastrální území:

Přední Kopanina, Nebušice, Horoměřice, Lysolaje, Suchdol, Sedlec

Druh stavby:

novostavba

Objednatel:

Ředitelství silnic a dálnic ČR

Zpracovatel DÚR:

Pragoprojekt a.s.

Předpokládaná cena stavby:

12 587 160 000 Kč (bez DPH)

Pozn.: Tento leták byl aktualizován v září 2019. Jelikož výstavbu významných dopravních komunikací ovlivňuje velké množství faktorů, které se nedají předem předvídat, jsou uvedená data pouze orientační.