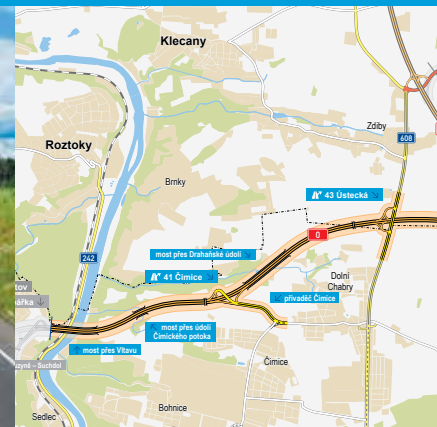
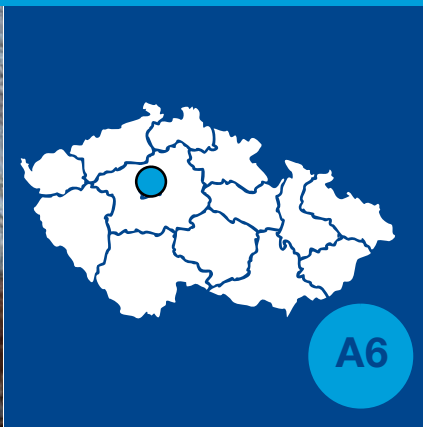


# Dálnice D0

## úsek 519 Suchdol – Březiněves

INFORMAČNÍ LETÁK, stav k 09/2019



ŘEDITELSTVÍ SILNIC A DÁLNIC ČR

# úsek 519 Suchdol – Březiněves

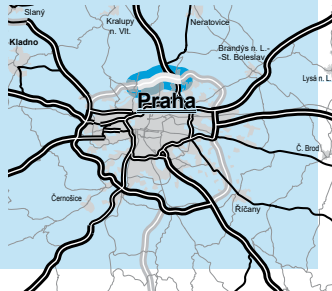
## DOPRAVNÍ VÝZNAM STAVBY

**Předmětná stavba „D0 519 Suchdol – Březiněves“ spolu s předchozí stavbou „D0 518 Ruzyně – Suchdol“ propojuje dálnice D7 a D8. Spojnice dálničního typu významně zkracuje vzdálenost a čas potřebný k průjezdu ve směru západní Čechy – východní Čechy, resp. západní Čechy – severní Čechy.**

Stavba je součástí Pražského okruhu, který patří k nejvýznamnějším a nejzatiženějším dálničním komunikacím v České republice. V současnosti jsou zprovozněné úseky v jihozápadní části spojující D1, D4, D5, D6, D7 a pak také ve východní části mezi D10 a D11. Absence zbývajících úseků se negativně podepisuje na plynulosti provozu v hlavním městě a jeho okolí.

Dostavba okruhu přispěje ke zlepšení životních podmínek obyvatel městských částí zasažených stávající dopravou, která při cestě musí využívat trasy vedoucí blíže centru města. Pražský okruh také rozvádí příměstskou dopravu po okraji Prahy.

V průchodu kolem zastavěného území je trasa vedena v zářezích s protihlukovými valy, což bude mít příznivý dopad na snížení hlukové zátěže z provozu D0.



## UMÍSTĚNÍ A POPIS STAVBY

Stavba „D0 519 Suchdol – Březiněves“ začíná v km 38,250 před mostem přes Vltavu za MÚK Rybářka a končí v km 44,920 na MÚK Březiněves. Její délka je 6670 m a je navržena v kategorii D 34/100.

Stavba navazuje na předchozí stavbu „D0 518 Ruzyně – Suchdol“ za MÚK Rybářka. Trasa pokračuje mostem přes železniční trať, silnici II/242, Vltavu a místní komunikaci. Most je oproti předchozímu návrhu (dvoupatrový obloukový) navržen jako jednopatrový délky 604 m a výšky 83 m. Konstrukce pětipolového mostu je navržena jako komorový nosník budovaný letnou betonáží. Pilíře mostu jsou umístěny na březích Vltavy. Na mostě jsou umístěny oboustranné protihlukové stěny.

V zářezu trasa pokračuje k údolí Čimického potoka, který překonává obloukovým mostem délky 158 m a výšky 29 m. Oblouk je zde navržen, aby byl minimalizován zásah do chráněné rokle. Na mostě jsou opět umístěny oboustranné protihlukové stěny. Trasa míří dvěma protisměrnými oblouky v zářezu k MÚK Čimice v km 40,6, ze které bude veden čtyřpruhový přivaděč Čimice s ukončením na ulicích Čimická a Spořická. Přivaděč délky 750 m je navržen jako směrově dělený čtyřpruh kategorie MS4dk 18,50/60. Po jižní straně křižovatky je navržen protihlukový val výšky sedm m.

Nejdelším mostem stavby překonává okruh mostem horní část Dražanského údolí. Desetipolový most je dlouhý 696 m a jeho nosná konstrukce je tvořena komorovým nosníkem. Na mostě je umístěna oboustranná protihluková stěna. Pravostranným obloukem trasa

severně obchází Dolní Chabry. Mezi Dolními Chabry a Zdicemi je se silnicí II/608 je v km 43,1 navržena MÚK Ústecká deltovitého tvaru. Po její severní straně je navržen protihlukový val výšky sedm m. Silnice II/608 bude přeložena v délce 917 m. Přeložka umožňuje umístění výhledové tramvajové trati mezi jízdni pásy na ulici Ústecká.

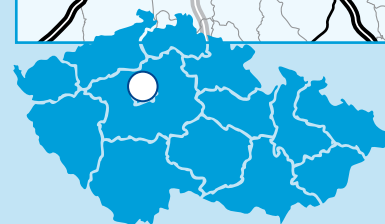
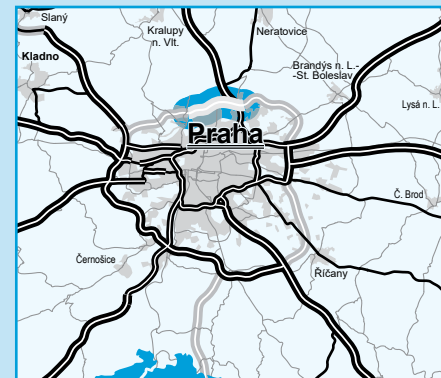
Za křižovatkou Ústecká se nachází v km 45,3 MÚK Březiněves s dálnicí D8 a Proseckou radiálou. Tato útvarová všesměrná křižovatka je navržena pouze s jednou vratnou větví pro směr Satalice – Prosek. Křižovatka se nachází ve stíněném prostoru mezi skládkou Ďáblice a Březiněvsí. Po severní straně křižovatky je umístěn protihlukový val výšky 10 m.


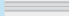
Součástí stavby je také přestavba Prosecké radiály v okolí MÚK Březiněves v km -1,903 až -4,150 na dálniční standard. Stávající radiála bude rozšířena ze čtyřpruhu kategorie MR 26/120 na šestipruh kategorie D 34/120. Výškové a směrové vedení bude zachováno. Po přestavbě bude úsek přiřazen k dálnici D8. V místě polní cesty Zdiby – Březiněves je navržen nadchod pro zvěř. Ve směru k MÚK Zdiby navazuje samostatná stavba přestavby Prosecké radiály.

Pro minimalizaci vlivu na ŽP z dopravy je trasa vedena především v zářezích. Součástí trasy budou protihlukové valy s plynulým přechodem do terénu, protihlukové stěny a v případě nutnosti i nízkohlučné povrchy komunikací. Na svazích komunikací bude umístěna zeď, která bude snižovat prašnost v okolí komunikací.

# → Pražský okruh

úsek 519  
Suchdol – Břežíněves



-  řešená stavba
-  jiné stavby



0 1 2 km

Geografická data poskytl VGHMÚR Dobruška, © MO ČR, 2008

 ROADMEDIA



ŘEDITELSTVÍ SILNIC A DÁLNIC ČR

# úsek 519 Suchdol – Březiněves

## STAV PŘÍPRAVY / REALIZACE

Koncept technické studie byl odevzdán 02/2018 a v 06/2018 byl odevzdán její čistopis. Technická studie poslouží jako podklad pro zpracování oznámení EIA. Ke zveřejnění tohoto oznámení došlo 25. 9. 2019. Z oznámení vyplývá, že záměr bude podroben zjišťovacímu řízení EIA dle příslušného zákona.

V 01/2019 byly zahájeny práce na oznámení záměru projektu.

EIA	ZP	UR	SP	VŘ	ZS	UP
2022	2022	2024	2026	2027	2027	2029

**Význam zkratk:** EIA: Stanovisko EIA • ZP: Schválení záměru projektu • UR: Vydání územního rozhodnutí • SP: Vydání stavebního povolení • VŘ: Vyhlášení výběrového řízení • ZS: Zahájení výstavby • UP: Uvedení do provozu

## DATA O STAVBĚ

### Hlavní trasa:

délka: 6670 m

kategorie: D 34/100

### Mostní objekty:

dálniční mosty: 3

nadjezdy: 5

na Prosecké radiále: 3

na větvích křižovatek: 4

nadchod pro zvěř: 1

lávka pro pěší: 1

celková délka mostů: 2185 m

### Mimóúrovňové křižovatky:

MÚK Čimice, MÚK Ústecká,

MÚK Březiněves

celková délka větví: 11 978 m

### Protihlukové stěny:

počet: 6

### Přeložky ostatních komunikací:

počet: 18

přestavba Prosecké radiály na D8: 1

přivaděč Čimice: 1, (750 m)

II. tříd: 3 (1652 m)

místní komunikace: 5

polní cesty: x (8444 m)

celková délka: 11 520 m

### Celkový objem zemních prací:

výkopy: 2 265 764 m<sup>3</sup>

násypy: 1 029 289 m<sup>3</sup>

### Název stavby:

D0 519 Suchdol – Březiněves

### Místo stavby:

Hlavní město Praha, Středočeský kraj

### Katastrální území:

Suchdol, Bohnice, Čimice, Dolní

Chabry, Zdíby, Březiněves, Ďáblice

### Druh stavby:

novostavba

### Objednatel:

Ředitelství silnic a dálnic ČR

### Zpracovatel TS:

AF-CITYPLAN spol. s r.o.

### Zpracovatel DÚR:

Pudis a.s.

### Předpokládaná cena stavby:

11 361 449 728 Kč (bez DPH)

**Pozn.:** Tento leták byl aktualizován v září 2019. Jelikož výstavbu významných dopravních komunikací ovlivňuje velké množství faktorů, které se nedají předem předvídat, jsou uvedená data pouze orientační.