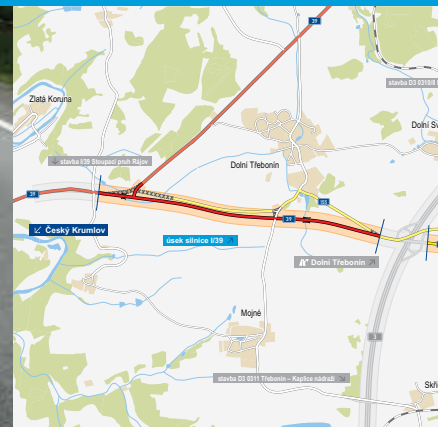


# Silnice **I/39**

## Třebonín (MÚK D3) – Rájov

INFORMAČNÍ LETÁK, stav k **08/2019**



ŘEDITELSTVÍ SILNIC A DÁLNIC ČR

# Třebonín (MÚK D3) – Rájov

## DOPRAVNÍ VÝZNAM STAVBY

**Předmětem stavby je částečně novostavba silnice I/39 podél tělesa stávající silnice II/155 v úseku Dolní Třebonín–Rájov, která spojí budoucí dálnici D3 s Českým Krumlovem prostřednictvím MÚK Dolní Třebonín. Druhou část stavby tvoří rekonstrukce silnice II/155 od MÚK Dolní Třebonín ke křižovatce se silnicí I/3 (sil. II/603).**

Záměr rekonstrukce silnice II/155 v posuzovaném úseku vyplývá z potřeby odpovídajícím způsobem napojit česko-krumlovský region na připravovanou dálnici D3. Stávající silnice II/155 neodpovídá svými parametry očekávaným dopravním intenzitám, které zde nastanou po uvedení dálnice D3 do provozu. Proto je nutné tuto komunikaci směřově i výškově upravit.

Silnice I/39 je alternativní trasou silnice I/3 pro úsek z Českých Budějovic jižním směrem ke statním hranicím s Rakouskem. Její místní, regionální i celostátní dopravní význam je značný. V podstatě je i přístupovou komunikací k Lipenské přehradní nádrži a rekreační oblasti horního toku řeky Vltava.

V předmětném úseku kolem Dolního Třebonína je silnice navržena jako dvoupruhová se dvěma úrovněvými křižovatkami. V daném úseku dojde ke zlepšení kvality, plynulosti a také bezpečnosti dopravy. Zvýšením plynulosti jízdy dojde ke snížení emisí.



## UMÍSTĚNÍ A POPIS STAVBY

Úsek budoucí silnice I/39 mezi Rájovem a Dolním Třebonínem prochází po jižním okraji obce Dolní Třebonín, v blízkosti zahrad a drobných hospodářských lokalit. Odtud vede nezastavěným územím po loukách a zemědělských pozemcích až ke křižení se stávající silnicí I/39. V trase silnice jsou dvě úrovněvové křižovatky – první v km 1,230 (křižení silnice I/39 a III/15536 a III/15535), druhá v km 2,840 (křižení silnice stávající I/39 s nově budovanou I/395). Celková délka tohoto úseku je 3248 metrů. Silnice je navržena v kategorii S 11,5/80.

Nově budovaná silnice II/155 bude sloužit jako obchvat obce Prostředních Svinů a zároveň jako dálniční přivaděč z oblasti Velešínka na MÚK Dolní Třebonín. Na začátku se trasa napojuje na stávající silnici II/155 od Římova, dále pak pokračuje levostranným a pravostranným obloukem o poloměrech R=600 m. Na konci úseku naváže na mimoúrovňovou křižovatku MÚK Dolní Třebonín, budovanou v rámci stavby „D3 0310/II Hodějovice–Třebonín.“ Trasa přeložky silnice II/155 vede po jižním okraji obce Prostřední Svínice, rovněž v blízkosti zahrad a drobných hospodářských lokalit. Přeložka silnice II/155 je navržena v kategorii S 7,5/50. Její celková délka je 1031 metrů.

Jak budoucí silnice I/39, tak přeložka silnice II/155 v délce 1031 metrů jsou vedeny volnou krajinou zvláště rázu šumavského podhůří s dobrými podmínkami pro odvedení vody ze silničního tělesa pomocí otevřených příkopů do přilehlých vodních

toků (Třebonínský potok, Svinenský potok a řeka Vltava).

Poloha trasy je dána snahou v co možná největší míře využít vedení dnešní silnice II/155 a niveletou budoucí dálnice D3, neboli umístěním MÚK Dolní Třebonín. Rovněž byla při přípravě směrového vedení snaha vybudovat obchvaty obcí, ovšem při zachování jejich dobré dopravní dostupnosti.

V rámci stavby budou nově postaveny tři mosty – jeden na silnici II/155, který převede silnici přes místní komunikaci Prostřední Svínice. Na silnici I/39 se jedná o most přes Třebonínský potok a přilehlý biokoridor v km 0,870 a most přes bezejmennou vodoteč v km 2,960.

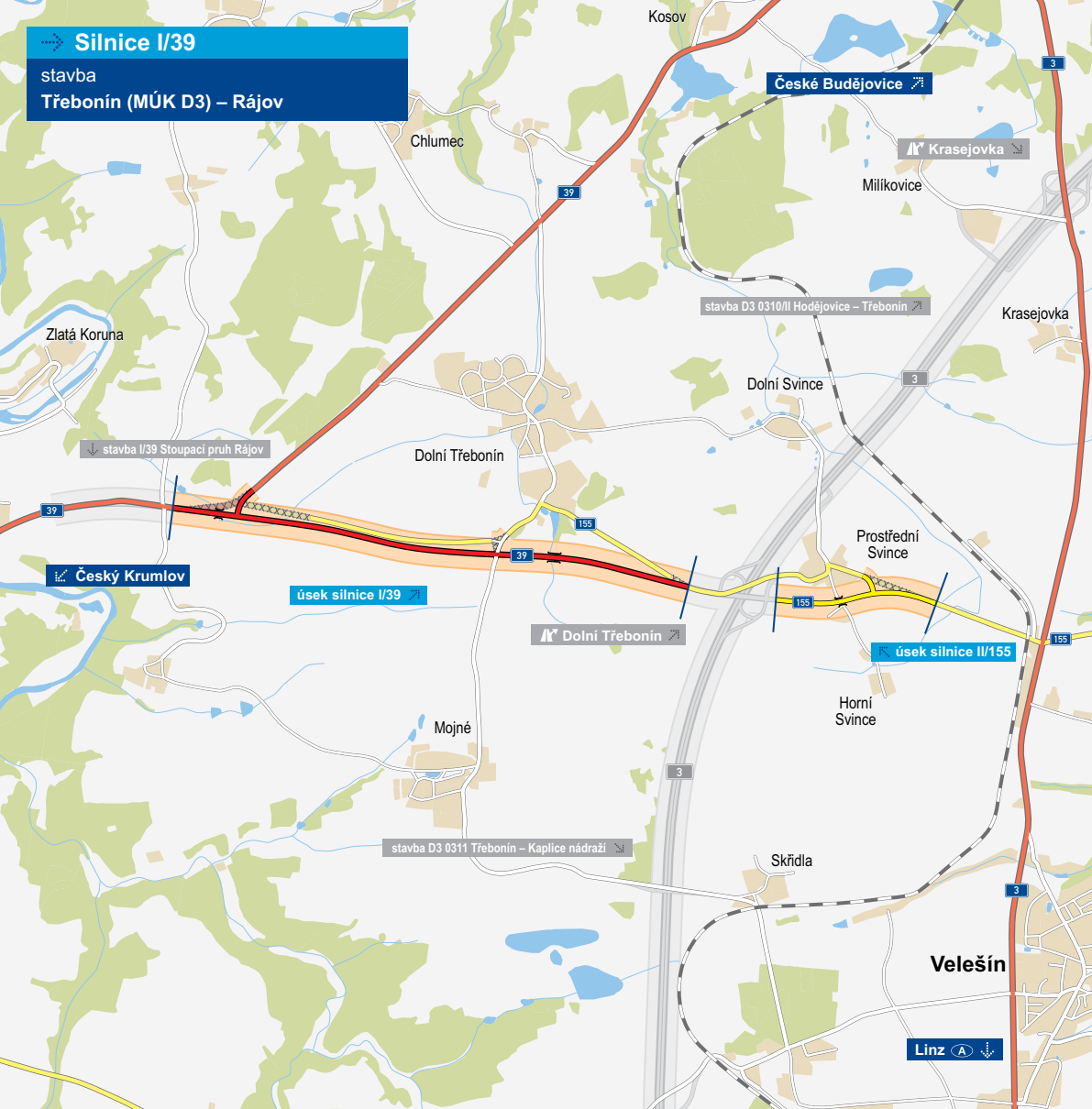
Na předkládanou stavbu byla vypracována hluková studie, na jejímž základě byl aktualizován rozsah nutných protihlukových opatření. Především se jedná o prodloužení PHS v konci přeložky silnice I/39.

Opuštěné komunikace budou rekultivovány jen částečně. Nerekultivované úseky zůstanou zachovány pro přístup na pozemky. Pro zajištění obsluhy zemědělských pozemků budou zřízeny úseky polních cest souběžně s trasou silnice I/39, respektive s trasou silnice II/155.

# Silnice I/39

stavba

Třebonín (MÚK D3) – Rájov



-  řešená stavba
-  jiné stavby



0 800 1600 m

Geografická data poskytl VGHMÚP Dobruška, © MO ČR, 2008

ROADMEDIA



ŘEDITELSTVÍ SILNIC A DÁLNIC ČR

# Třebonín (MÚK D3) – Rájov

## STAV PŘÍPRAVY / REALIZACE

Příprava stavby je v koordinaci s přípravou D3 v daném úseku. Výběrové řízení na zajištění DSP a inženýrskou činnost je ukončeno. Bylo zahájeno zpracování DSP.

V 06/2019 byl dokončen podrobný GTP. Budou obnoveny projekční práce na DSP.

Dne 14. 3. 2018 byla podána žádost o územní rozhodnutí. K 31. 7. 2019 byly doplněny chybějící podklady k DÚR dle požadavků stavebního úřadu. Dne 6. 8. 2019 bylo veřejnou vyhláškou zahájeno územní řízení.

V rámci majetkoprávní přípravy bude nutné vypořádat 23 listů vlastnictví. Jako samostatná stavba se připravuje dostavba stoupacího pruhu I/39 Rájov. Obě stavby se připravují v koordinaci.

EIA	ZP	UR	SP	VŘ	ZS	UP
–	07/2015	2019	2021	2022	2022	2024

**Význam zkratk:** EIA: Stanovisko EIA • ZP: Schválení záměru projektu • UR: Vydání územního rozhodnutí • SP: Vydání stavebního povolení • VŘ: Vyhlášení výběrového řízení • ZS: Zahájení výstavby • UP: Uvedení do provozu

## DATA O STAVBĚ

### Hlavní trasa:

délka:

– silnice I/39: 3248 m

– silnice II/155: 1031 m

kategorie: S 11,5/80 a S 7,5/50

plocha vozovek: 45 064 m<sup>2</sup>

počet všech stav. objektů: 52

### Mostní objekty:

na silnici I/39: 3

celková délka mostů: 101 m

### Úrovnňové křížení silnic:

počet objektů: 3

z toho na I/39: 2

### Opěrné zdi:

počet: 1

### Úpravy ostatních komunikací:

silnice I/39: 1 (délka: 226 m)

silnice II/155: 1 (délka: 1031 m)

silnice III. třídy: 3 (délka: 384 m)

místí komunikace: 1 (délka: 117 m)

polní cesty: 6 (délka: 2328 m)

provizorní komunikace: 4

### Přeložky a úpravy inž. sítí:

vodohospodářské objekty: 8

objekty elektro: 9

přeložky plynovodu: 1

### Celkový objem zemních prací:

výkopy: 165 599 m<sup>3</sup>

násypy: 166 142 m<sup>3</sup>

### Název stavby:

I/39 Třebonín (MÚK D3)–Rájov

### Místo stavby:

Jihočeský kraj

### Katastrální území:

Rájov, Dolní Třebonín, Mojné, Prostřední

Svince

### Druh stavby:

novostavba

### Objednatel:

Ředitelství silnic a dálnic ČR

### Zpracovatel DSP:

Mott MacDonald CZ, spol. s r.o.

### Předpokládaná cena stavby:

400 560 000 Kč (bez DPH)

**Pozn.:** Tento leták byl aktualizován v srpnu 2019. Jelikož výstavbu významných dopravních komunikací ovlivňuje velké množství faktorů, které se nedají předem předvídat, jsou uvedená data pouze orientační.