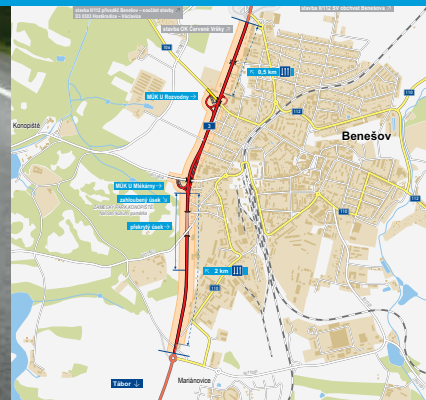


# Silnice **I/3**

## Červené Vršky – U Topolu, uspořádání 2+1

INFORMAČNÍ LETÁK, stav k 09/2020



ŘEDITELSTVÍ SILNIC A DÁLNIC ČR

## DOPRAVNÍ VÝZNAM STAVBY

**Předmětná stavba je součástí modernizace silnice I/3 v úseku Mirošovice–Benešov–Bystrčice, kde se dle schválené kategorizace předpokládá širšíkové uspořádání 2+1.**

Nejvíce zatížený úsek je již přestavěn ve stanoveném třípruhovém uspořádání. Posledním úsekem, kde je doprava stále vedena v kapacitně již nevyhovující kategorii S 9,5, je mezi křižovatkami Červené Vršky (II/112) a U Topolu (II/110). Přestavba stykové křižovatky na křižovatku se spirálovým uspořádáním v lokalitě U Topolu (II/110) byla zprovozněna v prosinci 2019, zahájení přestavby stávající křižovatky Červené Vršky na turbo okružní křižovatku se předpokládá nejpozději v dubnu 2020.

Ověření možností realizace přestavby tohoto úseku na širšíkové uspořádání 2+1 bylo provedeno již v dřívějších studiích, včetně složitého a technicky velmi náročného zahloubeného úseku silnice podél Zámeckého parku Konopiště, a to i s návrhem dopravních opatření, které umožňují silniční provoz během stavby.

Hlavním cílem úvah o uspořádání jízdních pruhů 2+1 na silnici I/3 v celém úseku Mirošovice–Benešov–Bystrčice je zvýšení bezpečnosti a úrovně kvality dopravy při částečném nárůstu kapacity. Pro dříve zpracovaný návrh úprav úseku D1–Benešov byly tyto předpoklady potvrzeny i provedenou mikrosimulací. Z důvodu homogenity celého úseku i vhodnosti stavu situačního i výškového vedení trasy byla tato úprava navržena i pro tento úsek.



## UMÍSTĚNÍ A POPIS STAVBY

Stavba I/3 Červené Vršky – U Topolu, uspořádání 2+1 navazuje na připravovanou stavbu I/3 Benešov, okružní křižovatka Červené Vršky a končí na již zprovozněné stavbě I/3 Benešov, křižovatka u Topolu (od 12/2019). Úsek silnice I/3 měří 3078 m včetně úprav navazujících staveb v délce 230 m a je navržen v kategorii S 13,5/80 (2+1) jako střídavý třípruh.

Stavba začíná za křižovatkou Červené Vršky se silnicí II/112. Trasa využívá těleso stávající silnice I/3, která bude rozšířena vpravo asi o 4,5 m. Most přes Erbenovu ulici bude rovněž rozšířen vpravo. MÚK U Rozvodny se silnicí II/106 (Máchova ulice) bude upravena, především v západní polovině, kde budou vybudovány nové větve křižovatky včetně připojovacího a odbočovacího pruhu. Most v křižovatce bude rovněž rozšířen na celkovou šířku 19,15 m.

Dnešní jednovětвовá mimoúrovňová křižovatka U Mlékárny se silnicí III/10614 bude kompletně přestavěna. Byl vznesen striktní požadavek na dostavbu této křižovatky. Levá polovina bude mít tvar kosodelné křižovatky a pravá polovina osmičkovité křižovatky. Silnice I/3 bude v délce 400 m přeložena západním směrem. Levá polovina křižovatky bude pro větve využívat stávající silnice I/3. Pravá polovina bude rovněž přestavěna.

Za MÚK U Mlékárny v km 1,350 začíná zahloubený úsek délky 871 m, kterým trasa prochází před Konopištěským zámeckým parkem. Zahloubení, které v daném úseku činí 3,5–6,5 m oproti stávající nivele-

tě vozovky, je umožněno sevřením do zárubních zdí (příp. milánských stěn). Při nutném rozšíření stávající vozovky o 6 m dojde k trvalým záborům pozemků parku v pásu o maximální šířce do 5 m (zárubní zdi). Ve střední části je zahloubení zakryto v délce 191 m, na kterém bude provedena parková úprava.

Ve Spartakiádní ulici bude postavena lávka k hlavnímu vchodu. Ulice Ke stadionu bude trasu křížit nadjezdem. V km 1,965 končí zahloubení a dál bude vozovka rozšířena vpravo. Stavba končí před okružní křižovatkou U Topolu se silnicí II/110.

Úsek mezi MÚK Červené Vršky a MÚK U Topolu je rozdělen na dva úseky s protisměrnou konfigurací 2+1. Toto uspořádání, vyplývající i z umístění křižovatek, navíc koresponduje se skutečností, že dva jízdní pruhy v jednom směru jsou téměř v celém rozsahu vždy „do kopce“, tedy i částečně plní i funkci stoupacího pruhu.

Navržené příčné uspořádání vychází z Kategorizace silnic a dálnic. Volná (kategorijní) šířka činí 14,0 m, je tedy i v souladu s předchozím úsekem D1–Benešov. Pro zahloubený úsek podél parku, bylo toto širšíkové uspořádání upraveno zvětšením vzdálenosti podél bočních zdí z 0,5 m (šířka krajnice) na 1,0 m (nouzový chodník dle metodiky tunelových a mostních staveb), celková volná šířka základního uspořádání činí tedy 15,0 m. Oddělení jízdních pruhů umožňuje zvýraznit středový pás například pružnými plastovými sloupky zelené barvy.

# Silnice I/3

stavba  
Červené Vršky – U Topolu, uspořádání 2+1

stavba II/112 přívaděč Benešov – součást stavby  
D3 0303 Hostěradice – Václavice

stavba OK Červené Vršky

stavba II/112 SV obchvat Benešova

MÚK U Rozvodny

0,5 km

MÚK U Mlékárny

zahluobený úsek

ZÁMECKÝ PARK KONOPIŠTĚ  
Národní kulturní památka

překrývý úsek

2 km

Tábor

Mariánovice

Praha

Benešov



- řešená stavba
- jiné stavby



0 500 1000 m

Geografická data poskytl VGHMÚF Dobruška, © MO ČR, 2013

ROADMEDIA



ŘEDITELSTVÍ SILNIC A DÁLNIC ČR

## STAV PŘÍPRAVY / REALIZACE

Na stavbu byla v 04/2016 zpracována studie proveditelnosti a účelnosti. Dne 2. 5. 2017 bylo vydáno rozhodnutí (Závěr zjišťovacího řízení), podle něhož stavba nemá významný vliv na životní prostředí a nebude posuzován dle zákona. Žádost o vydání územního rozhodnutí byla podána 31. 7. 2019. Územní řízení vede KÚ Středočeského kraje, který k 09/2020 územní řízení nezahájil.

V roce 2021 bude zpracována dokumentace ve stupni DSP. Podání žádosti o SP se předpokládá do 09/2021.

V průběhu 03/2020 se ještě prováděl podrobný GTP. Dne 27. 4. 2020 byla uzavřena smlouva na zhotovení přeložky vedení vysokého napětí (U parku) a provizorního vedení v průběhu stavby komunikace.

| EIA     | ZP      | UR   | SP   | VŘ   | ZS   | UP   |
|---------|---------|------|------|------|------|------|
| 05/2017 | 06/2016 | 2021 | 2022 | 2022 | 2023 | 2025 |

**Význam zkratk:** EIA: Stanovisko EIA • ZP: Schválení záměru projektu • UR: Vydání územního rozhodnutí • SP: Vydání stavebního povolení • VŘ: Vyhlášení výběrového řízení • ZS: Zahájení výstavby • UP: Uvedení do provozu

## DATA O STAVBĚ

### Hlavní trasa:

délka: 3078 m  
kategorie: S 13,5/80 (2+1)  
počet všech stavebních objektů: 101

### Mostní objekty:

na silnici I/3: 1 (délka: 31 m)  
rozšíření mostu na I/3: 2

### Mimoúrovňové křižovatky:

MÚK U Rozvodny, MÚK U Mlékárny

### Opěrné a zárubní zdi:

počet: 9 (celková délka: 1243 m)

### Zahloubení silnice:

celková délka: 871 m  
– z toho úsek se zakrytím: 191 m

### Úpravy a přeložky ost. komun.:

silnice II/106: 1  
silnice III. tříd: 2  
účelové komunikace: 3

provizorní komun.: 2 (délka: 1559 m)  
nové přístupové komunikace: 2

### Úpravy a přeložky inž. sítí:

vodohospodářské objekty: 8  
objekty elektro: 29  
objekty plynovodů: 3

### Celkový objem zemních prací:

výkopy: 73 025 m<sup>3</sup>  
násypy: 41 672 m<sup>3</sup>

### Název stavby:

Silnice I/3 Červené Vršky – U Topolu,  
uspořádání 2+1

### Místo stavby:

Středočeský kraj

### Katastrální území:

Benešov u Prahy

### Druh stavby:

modernizace

### Objednatel:

Ředitelství silnic a dálnic ČR

### Zpracovatel DÚR:

SATRA, spol. s r.o. ;  
AF-CITYPLAN

### Předpokládaná cena stavby:

936 893 369 Kč bez DPH  
(dokumentace DUR)

**Pozn.:** Tento leták byl aktualizován v září 2020. Jelikož výstavbu významných dopravních komunikací ovlivňuje velké množství faktorů, které se nedají předem předvídat, jsou uvedena data pouze orientační.