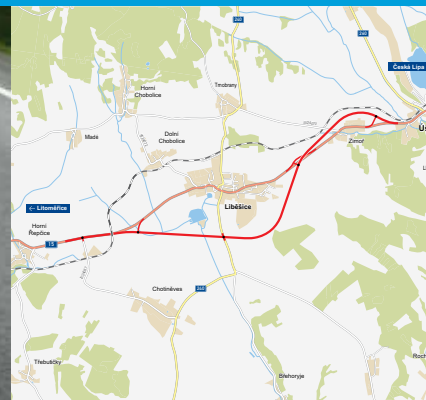


Silnice I/15

Liběšice, obchvat

INFORMAČNÍ LETÁK, stav k 06/2020



ŘEDITELSTVÍ SILNIC A DÁLNIC ČR

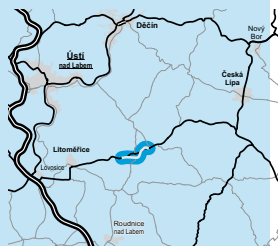
DOPRAVNÍ VÝZNAM STAVBY

Stavba řeší přeložku silnice I/15 mimo centrum obce Liběšice. Stávající průtah je nevhovující jak z hlediska technických parametrů, tak hlavně vedením dopravy zastavěnou částí obce.

Nedostatečné parametry silnice I/15, přilehlá souvislá zástavba a křižování silnic v centru obce jsou významnou dopravní závadou tohoto úseku silnice I/15. Ta spojuje Českou Lípu s Litoměřicemi a dále Mostem a je po ní vedena jak tranzitní tak místní doprava.

Napojení silnice II/240 v obci na silnici I/15 vytváří nebezpečný dopravní bod. Toto napojení je totiž odsazené v nepřehledných směrových a rozhledových poměrech.

Stávající silnice I/15 prochází průtahem přímo centrem obce Liběšice a dále i oddělenou částí Zimoř. Průtah tvoří dopravní závalu zejména kvůli nevhodným poloměřům směrových oblouků, úrovně křižovatek v obci s nedostatečnými rozhledovými poměry a dále kvůli nadměrnému podélnému spádu stávající silnice, který dosahuje místy až 8%. Stávající průtah je veden oboustrannou přilehlou zástavbou s řadou vjezdů a křižovatek s místními komunikacemi a silnicemi II. a III. tříd.



UMÍSTĚNÍ A POPIS STAVBY

Přeložka silnice I/15 v prostoru obce Liběšice byla v územním plánu obce navržena ve dvou koridorech, v poloze severního obchvatu obce Liběšice (podél železniční trati Česká Lípa–Lovosice) v délce 5500 metrů a v poloze jižního obchvatu v délce 5800 metrů. Náplní zpracované studie je prověření variant přeložky silnice I/15 navržených územním plánem obce do obchvatové trasy s vymístěním křižovatky se silnicí II/240 z obce pro kategorii dvoupruhové silnice S 9,5/70.

Prověřované varianty se nachází na území Ústeckého kraje a jsou převážně vedeny po volných nezalesněných zemědělských pozemcích, pouze střední část severní varianty prochází kolem okrajové zástavby obce přes plochu bývalého zámeckého parku. Varianty jsou navrženy tak, aby se maximálně vyhýbaly stávající zástavbě.

Začátek obou variant přeložky silnice I/15 je na stávající silnici, asi 500 metrů před částí obce Zimoř ve směru na Ústěk. Konec úprav je opět společný a to přibližně 680 metrů za stávajícím úrovnovým přejezdem ve směru na Horní Řepčice.

Varianta 1 (severní) – již nesledovaná

Trasa přeložky je vedena severním obchvatem Zimoře, mezi Zimoř a Liběšicemi kříží stávající silnici a přechází do jižního obchvatu Liběšic, podchází pod železniční trati Česká Lípa–Lovosice a napojuje se u Horní Řepčice do stávající trasy I/15.

Přeložka je vedena mimo zástavbu. Minimální vzdálenost od severního okrajové zástavby Zimoře je 80 metrů a od okrajové zástavby Liběšic asi 170 metrů. Trasa je vedena po volných pozemcích mimo lesní porosty a je navržena tak, aby v maximální míře kopírovala reliéf terénu. Celková délka přeložky silnice I/15 v této variantě je 5876 metrů.

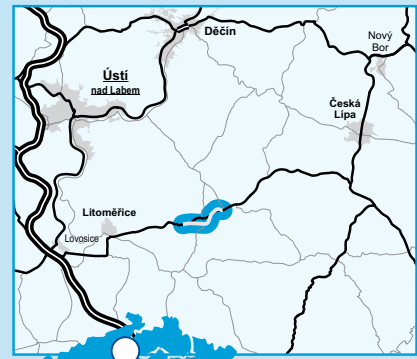
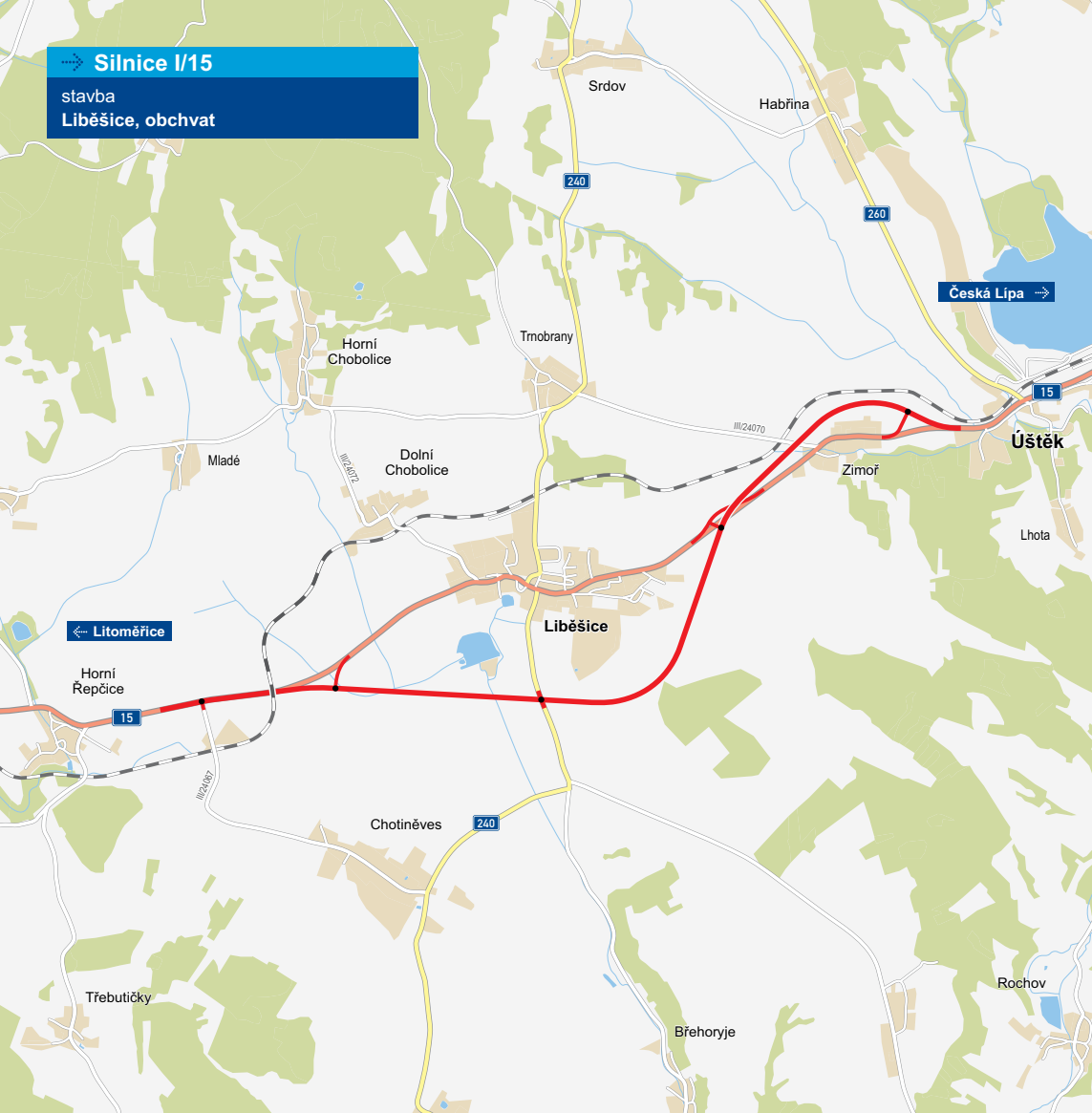
Varianta 2 (jižní)

Trasa přeložky je vedena severním obchvatem Zimoře a Liběšic v souběhu s železniční trati Česká Lípa–Lovosice, a to mimo ochranné pásmo trati. V km 4,260 kříží mimoúrovňově tuto trať (podjezd) a napojuje se u Horní Řepčice do stávající trasy I/15.

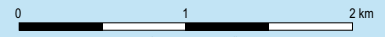
Přeložka je vedena mimo zástavbu. Minimální vzdálenost od severního okrajové zástavby Zimoře je také asi 80 metrů a od okrajové zástavby Liběšic v prostoru železniční stanice kolem 60 metrů.

Trasa je vedena z větší části po volných pozemcích mimo lesní porosty a je navržena tak, aby v maximální míře kopírovala reliéf terénu. Mezi km 2,880 (křižovatka se silnicí II/240) a km 3,515 (křižení s přeložkou silnice III/24072) dochází k přiblížení trasy k okrajové zástavbě obce a navrhovaná přeložka je v této části vedena přes plochy vymezené územním plánem města jako rozvojové plochy. V této části prochází přeložka přibližně v délce 100 metrů přes plochu bývalého zámeckého parku, který dělí na dvě části a v tomto úseku bude nutné kácet řadu vzrostlých stromů na ploše parku. Celková délka přeložky silnice I/15 v této variantě je 5577 metrů.

Silnice I/15
stavba
Liběšice, obchvat



- řešená stavba
- křižovatka



Geografická data poskytl VGHMÚF Dobruška, © MO ČR, 2008



ŘEDITELSTVÍ SILNIC A DÁLNIC ČR

STAV PŘÍPRAVY / REALIZACE

Na stavbu je zpracována studie technické proveditelnosti z roku 2009. Náplní této studie je prověření variant přeložky silnice I/15 navržených územním plánem obce do obchvatové trasy s vymístěním křižovatky se silnicí II/240 z obce pro kategorii dvoupruhové silnice S 9,5/70. Přeložka silnice I/15 jako obchvat Liběšic byla v územním plánu obce navržena ve dvou koridorech (severní a jižní). Obec i ŘSD nadále počítá s přípravou jižní trasy. Bude provedena aktualizace ekonomického vyhodnocení. V případě kladného výsledku bude pokračovat příprava stavby.

EIA	ZP	UR	SP	VŘ	ZS	UP
-	-	-	-	-	-	-

Význam zkratk: EIA: Stanovisko EIA • ZP: Schválení záměru projektu • UR: Vydání územního rozhodnutí • SP: Vydání stavebního povolení • VŘ: Vyhlášení výběrového řízení • ZS: Zahájení výstavby • UP: Uvedení do provozu

DATA O STAVBĚ

Hlavní trasa:

délka:
– varianta 1: 5876 m
– varianta 2: 5577 m
kategorie: S 9,5/70
plocha vozovek:
– varianta 1: 49 150 m²
– varianta 2: 46 590 m²

Mostní objekty:

počet mostů: 7 (obě varianty)
z toho na přeložce: 2
nad přeložkou: 2
délka mostů: 184 m / 167 m

Úrovňové křižovatky:

– varianta 1: 5
– varianta 2: 4

Úpravy ostatních komunikací:

úprava silnice II. třídy
– varianta 1: 720 m²
– varianta 2: 360 m²
úpravy a přeložky silnic III. třídy
– varianta 1: 300 m²
– varianta 2: 2520 m²
úpravy a přeložky MK
– varianta 1: 7840 m²
– varianta 2: 3270 m²

Celkový objem zemních prací:

výkopy
– varianta 1: 34 200 m³
– varianta 2: 49 040 m³
násypy
– varianta 1: 71 100 m³
– varianta 2: 46 970 m³

Název stavby:

I/15 obchvat obce Liběšice

Místo stavby:

Ústecký kraj

Katastrální území:

Zimoř, Liběšice

Druh stavby:

novostavba

Objednatel:

Ředitelství silnic a dálnic ČR

Zpracovatel technické studie:

VALBEK spol. s r.o.

Předpokládaná cena stavby:

– varianta 1: 424 089 336 Kč
(bez DPH)
– varianta 2: 402 520 168 Kč
(bez DPH)

Pozn.: Tento leták byl aktualizován v červnu 2020. Jelikož výstavbu významných dopravních komunikací ovlivňuje velké množství faktorů, které se nedají předem předvídat, jsou uvedena data pouze orientační.